



FAB-C-02

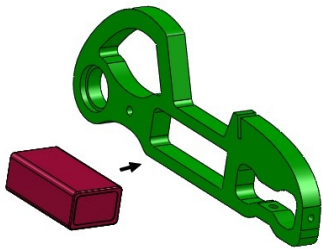
Fabrication du châssis du Proto-6

Fiche de groupe de contrôle de fabrication

Classe :

Noms des élèves du groupe :

Vous venez de réaliser le châssis du **Proto-6**, votre production doit être contrôlée, pour cela chaque pièce vas subir 2 contrôles :

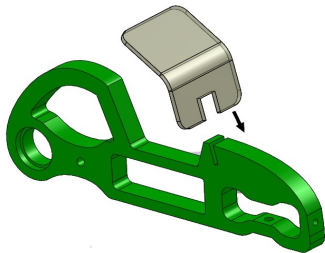


Assemblage : châssis / pile (montage serré)

Placer le connecteur électrique sur la pile (*en respectant la polarité*)
Insérer l'ensemble dans le châssis comme indiqué dans le dessin ci-contre.

Retourner le châssis, dans différentes positions la pile ne doit pas tomber.

Notez votre résultat dans le tableau ci-dessous (bon / mauvais)



Assemblage : châssis / pare-brise (montage serré)

Insérer le pare-brise comme indiqué dans le dessin ci-contre.

Retourner le châssis, le pare-brise ne doit pas tomber.

Notez votre résultat dans le tableau ci-dessous (bon / mauvais)

Vos résultats :

Assemblage	châssis / pile	châssis / pare-brise
Contrôle		

Conclusion (*une phrase*) :

Donc le châssis est

Conforme

Non conforme